

Reportage de la balade Moto 25 mars 2023 : Le Neubourg - Musée de l'écorché d'anatomie

Pour la troisième balade de l'année, nous ne sommes toujours pas rassurés sur le remplissage sans soucis des réservoirs. Ce qui n'empêche pas la participation de 18 motard(e)s sur 14 motos. Le quota d'une dizaine de moto pour rouler en toute sécurité étant dépassé, deux groupes ont été formés lors de la confirmation. Le deuxième groupe voit donc son copieux petit-déjeuner au Golf d'Ableiges rallongé de 5 minutes.

Depuis Ableiges, Le Neubourg via les routes droites recommandées par « ViaMichelin », c'est 90 km et 1h30...mais comme la campagne est belle et que les petites départementales serpentent au gré des vallons, nous allons faire 150 km en 3h00...



Nous commençons par le Parc Régional du Vexin avec les petits villages comme Wy-dit-joli-village avant de monter sur le plateau qui domine les boucles de la Seine et ses beaux points de vue. Les épingles « montagnardes » de la descente sur Clachalôze nous emmènent sur les berges du fleuve que nous allons ensuite suivre jusqu'à Rosny-sur-Seine.

Après une traversée rurale des Yvelines, c'est la première pause, le second groupe passant devant le premier, arrêté un peu avant le point prévu.



L'ordre enfin revenu, nous abordons des micro-routes avant d'atteindre La Couture-Boussey qui, il y a quelques années avait vu des motards un peu endormis lors de la visite du Musée des instruments à vents mais certes après un repas en ferme-auberge mémorable.

Un bout de ligne droite, pour atteindre Saint-André de l'Eure, précède de nombreuses petites voies qui ondulent dans les champs. Le point carburant à Conches en Ouche est bien au rendez-vous ! Et après quelques lignes droites (il faut bien souffler un peu !) nous sommes sur le parking, déjà fort plein (et pourtant, nous sommes pile-poil à l'heure prévue) du restaurant de Epreville-près-Le-Neubourg.



Les habitués (certains viennent tous les jours d'ouverture depuis plus de 20 ans!) sont là ! Nous aussi et nous faisons honneur au repas.

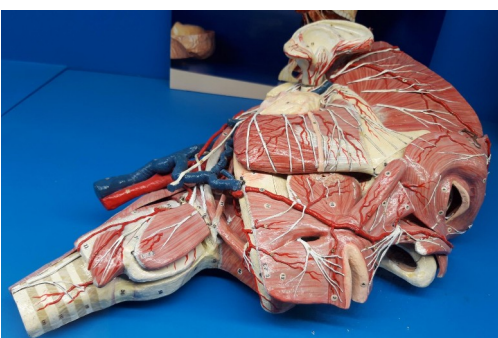


Pas de sieste digestive et nous repartons pour une courte liaison au Musée.

Qui n'est pas grand mais la guide nous conte l'histoire du docteur Auzoux, qui au vu du manque de support pour les études anatomiques, créa les modèles démontables reproduisant avec précision tous les composants du corps humains et ce en 1822.



La fabrication, que nous avons vu en film, était réalisée dans une entreprise de son village natal, non loin du Neubourg avec une multitudes d'étapes réalisées à la main.



L'entreprise ferme en...2000. Les étudiants médecins actuels n'ont plus de support en 3D ! Bizarre !

Le docteur a aussi travaillé pour les règnes animal et végétal.

Le retour se fait encore avec les deux groupes dans le même ordre mais avec un itinéraire encore en zig-zag.

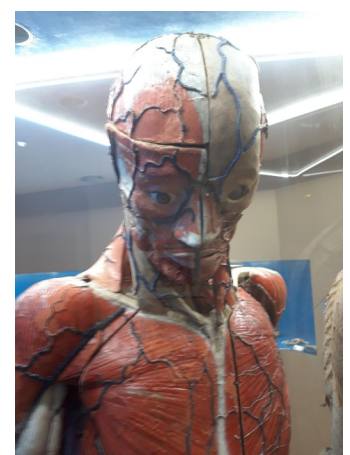


La pause rafraîchissante de l'après-midi est à Port-Mort. Heureusement qu'il fait beau. Les clients sont dehors et dans le minuscule café (mais avec une grande place pour garer 14 motos), il y a 18 chaises pour 18 motards.

Pour changer, le groupe 2 part devant mais oublie de tourner à Notre-Dame-de-l'Isle, fait un détour par Pressagny-l'Orgueilleux et au stop revoit le groupe 1 passer devant.

Pour une fois nous ne montons pas la côte (qui était une course de côte motos) de Château-Gaillard aux Andelys mais nous la descendons.

Il reste 40 km de petites routes qui vont bien dans le Vexin avant d'atteindre notre point final où pas très tôt nous nous séparons heureux de cette virée en Normandie.



Bonnes routes
Fabrice